

■ ■ BASF
We create chemistry

Passez à Selontra®

Speed baiting technology*



*Technologie d'appâtage rapide



Obtenez votre certificat Selontra® pour le contrôle des rongeurs en seulement 7 jours sur www.selontra.training.com



LA SOLUTION : SELONTRA®



Contrôle complet possible en
7 jours

3x plus rapide
que les anticoagulants

100% efficace
Aucune résistance

4x plus appétent
que les autres rodenticides

CARACTÉRISTIQUES DU PRODUIT

Substance active :
Cholécalciférol (non-anticoagulant)
contient 0,077% p/p de cholécalciférol (technique) ;
0,075 % pur (750 ppm).

Formulation :
Appât sous forme de pâte pré-perforée en sachet de 20 g prêt à l'emploi.
Issu de la technologie Fortec®, process de fabrication BASF breveté, pour une extrême appétence.
Les perforations dans le film permettent aux rongeurs de détecter les odeurs de tous les ingrédients naturels ainsi que l'odeur ajoutée et de reconnaître facilement Selontra® comme une source de nourriture attractive.

Usage :
Rats et souris / Intérieur, extérieur autour des bâtiments.
Réservé aux professionnels.

Doses d'emploi :
Souris domestiques : de 20 g à 40 g (1 à 2 pâtes) tous les 1 à 2 m.
Rats bruns et noirs : de 100 g à 140 g (5 à 7 pâtes) tous les 5 à 10 m.

Sécurisable :
Possibilité de les placer dans des boîtes à appât ou sur du câble. Contient un amérisant et un colorant d'avertissement.

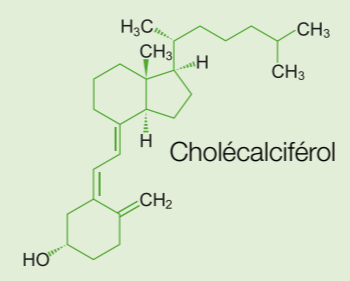
Durée de conservation :
3 ans.

LA SUBSTANCE ACTIVE : CHOLÉCALCIFÉROL

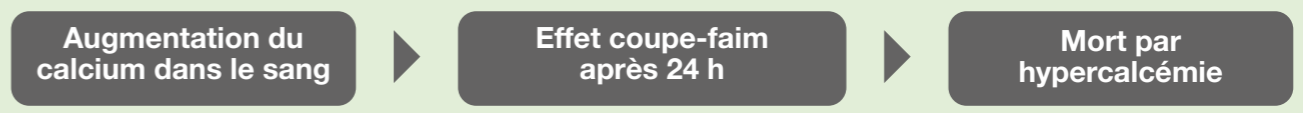
MODE D'ACTION

Selontra® contient 0,075 % pur (750 ppm) de la substance active **cholécalciférol** dans une formulation innovante d'appât.

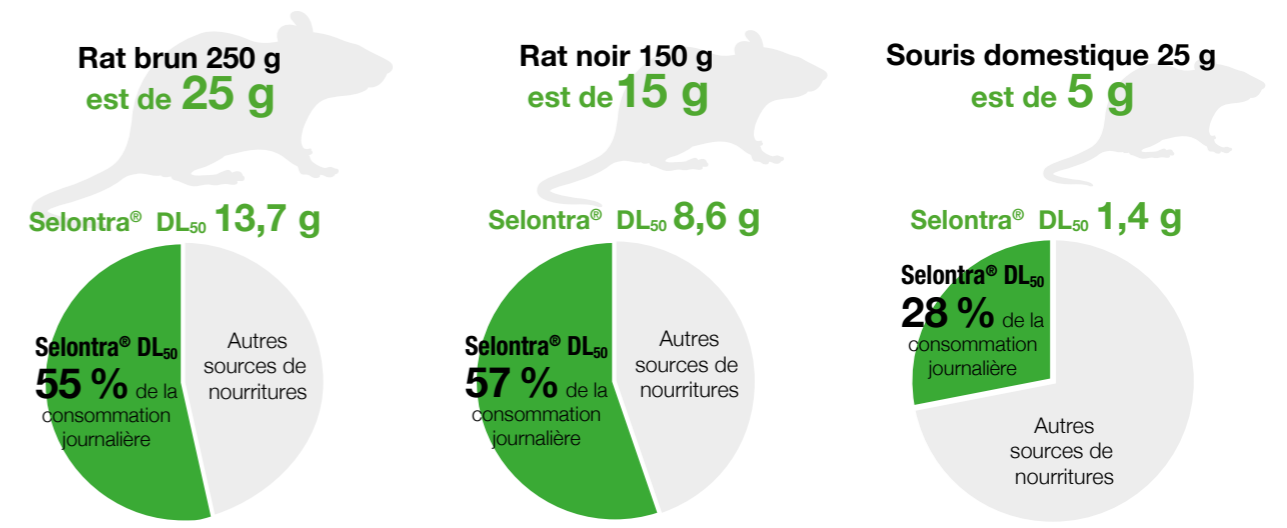
MODE D'ACTION UNIQUE DU CHOLÉCALCIFÉROL + EXTRÊME APPÉTENCE = CONTRÔLE COMPLET POSSIBLE EN SEULEMENT 7 JOURS



Cette rapidité de contrôle est jusqu'à 3x plus rapide que les rodenticides anticoagulants.



LA CONSOMMATION QUOTIDIENNE DE :



UNE DOSE LÉTALE DE SELONTRA® PEUT ÊTRE INGÉRÉE PAR LES RATS ET LES SOURIS EN 1 JOUR

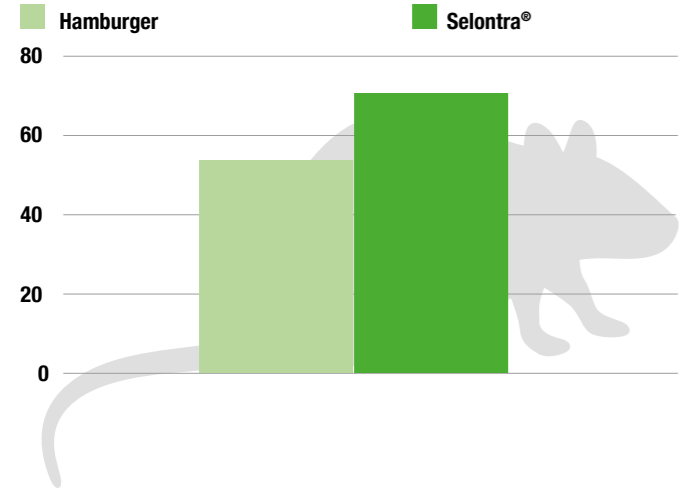
Source: BASF

LES POINTS FORTS DE LA FORMULATION...

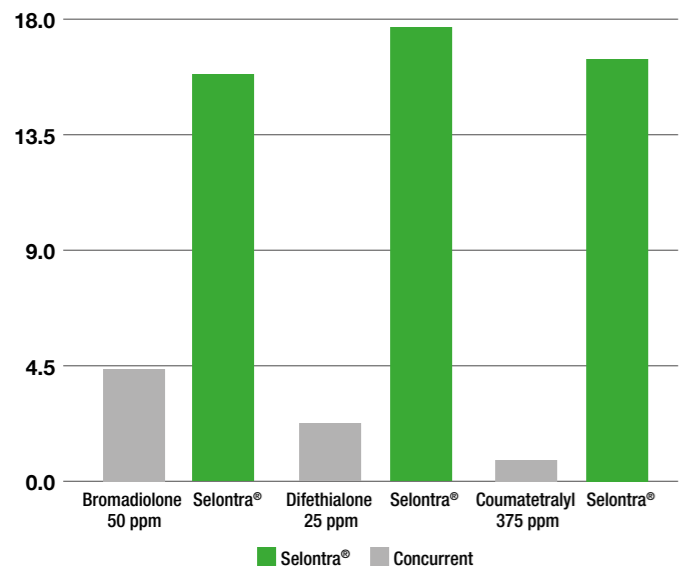
FORTE APPÉTENCE

En situation de compétition alimentaire : Selontra® est encore plus attractif pour les rats que des aliments très appétents communément trouvés en milieu urbain comme les hamburgers.

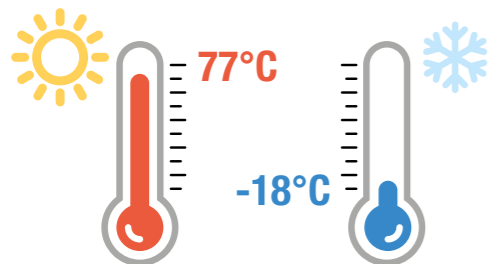
Quantité totale d'appâts ou de hamburgers consommés le premier jour (g).



Et par rapport à la concurrence :



FORMULATION STABLE



AUCUN EFFET SIGNIFICATIF DE LA TEMPÉRATURE SUR L'APPÉTENCE NI SUR L'EFFICACITÉ N'A ÉTÉ CONSTATÉ

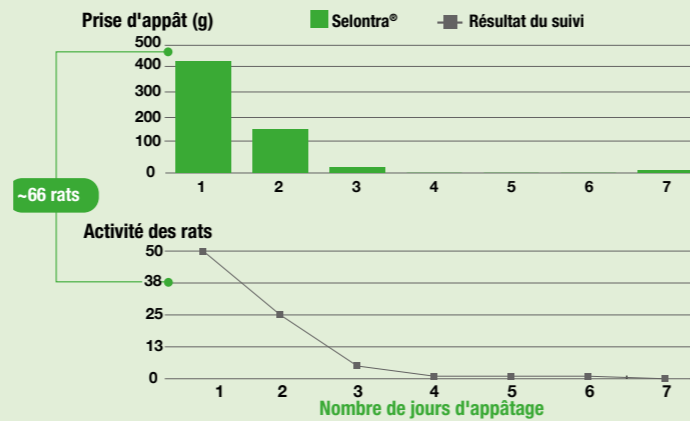
...& LES BÉNÉFICES CLÉS POUR LES PROFESSIONNELS

CONTRÔLE RAPIDE DES NUISIBLES

Exemple d'étude d'une infestation de rats bruns en milieu urbain :

Selontra® a permis d'obtenir un contrôle à 100 % en 7 jours seulement.

Efficacité en « situation réelle d'utilisation ». Les défis de ce site : les fast food et les déchets de la cantine. Traitement dans et autour du bois. Source : BASF



CONTRÔLE TOTAL DES RATS ET DES SOURIS (y compris résistants aux AVK)

100 %

100 % Contre une souche « Wistar » sensible

100 %

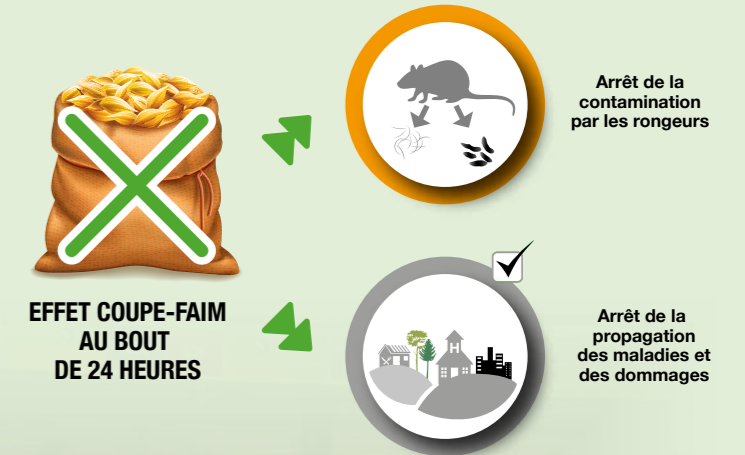
Contre une souche « Welsh » résistante aux AVK 1^{re} génération

100 %

Contre une souche « Berkshire » résistante aux difénacoum & bromadiolone

% Mortalité Rats

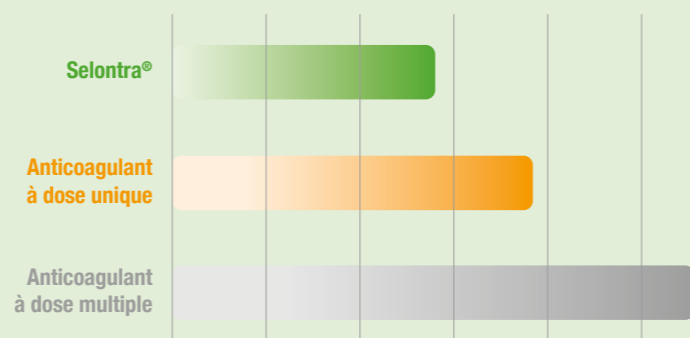
ARRÊT RAPIDE DES DOMMAGES



ÉCONOMIE DE TEMPS ET D'ARGENT

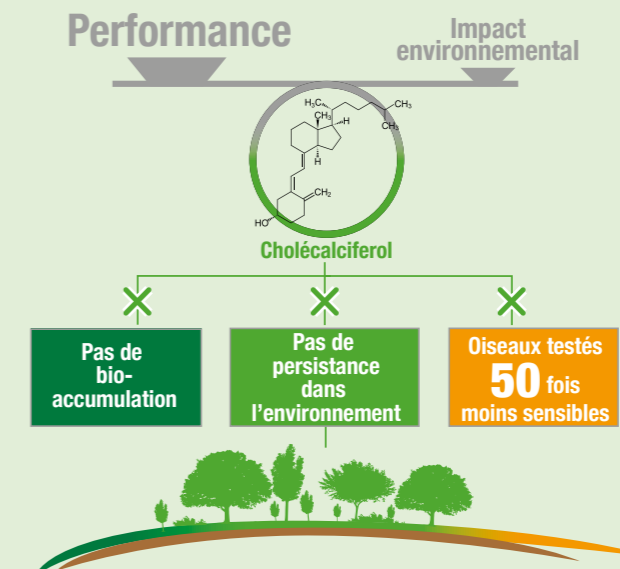
Moins d'appâts et moins de visites nécessaires pour contrôler la population.

Coût du traitement (visites + appâts)



JUSTE ÉQUILIBRE ENTRE PERFORMANCE ET IMPACT ENVIRONNEMENTAL

Selontra® contient une substance active rapidement assimilée. Des études sur les oiseaux (cailles et colverts) ont montré, que par rapport aux rats et aux souris, ils sont environ 50 fois moins sensibles au cholécalférol.



LA TECHNOLOGIE SPEED BAITING :

QU'EST-CE QUE LE SPEED BAITING ?

Le speed baiting est une nouvelle technique d'appâtage ultra-rapide qui permet de réduire la durée nécessaire au contrôle d'une population de rongeurs.

SPEED BAITING ET SELONTRA®

Selontra® fait perdre l'appétit aux rongeurs **environ 24 heures après avoir consommé une dose mortelle**, ce qui signifie qu'ils ne retourneront pas à l'appât pour se nourrir. Cela permet aux rongeurs moins dominants d'accéder plus rapidement à l'appât.

Chaque sous-groupe de rongeurs ayant consommé la dose létale peut être contrôlé en 2 jours seulement. Ainsi, 2 applications de Selontra® peuvent suffire pour un contrôle total de l'infestation en 7 jours.



HIÉRARCHIE DE LA DOMINANCE DANS L'INFESTATION

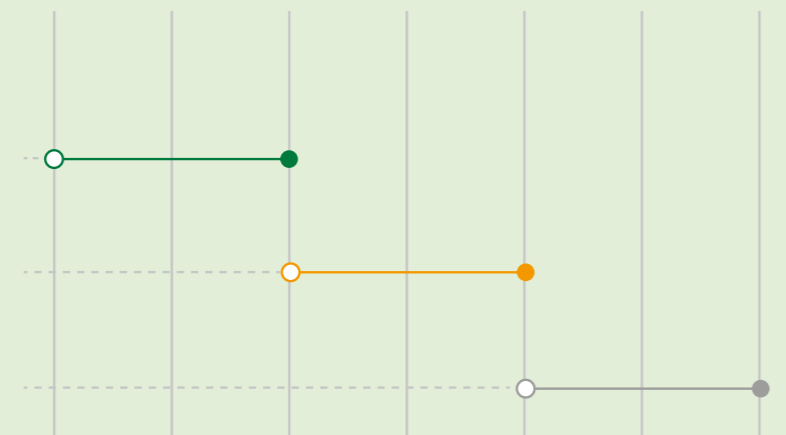
Dominants : mangent durant la 1^{ère} vague



Sous-dominants : mangent durant la 2^{ème} vague



Non dominants : mangent ensuite



UN CONTRÔLE TOTAL DE L'INFESTATION EST POSSIBLE EN **7 JOURS**

JOUR DE MISE EN PLACE DE L'APPÂT

1

2

3

4

5

6

7

RÉAPPROVISIONNEMENT EN APPÂTS

RETRAIT DES APPÂTS OU RÉAPPROVISIONNEMENT

LE PROTOCOLE D'APPÂTAGE

USAGE

Rats et souris / Intérieur, extérieur autour des bâtiments.
Réservé aux professionnels.

DOSES D'EMPLOI

Souris domestiques : de 20 g à 40 g (1 à 2 pâtes) tous les 1 à 2 m.
Rats bruns et noirs : de 100 g à 140 g (5 à 7 pâtes) tous les 5 à 10 m.

POUR UNE UTILISATION EN CAS D'INFESTATION SÉVÈRE

Le plus grand nombre D'APPÂTS RECOMMANDÉ
7 pâtes pour les rats et 2 pour les souris



DENSITÉ DE PLACEMENT D'APPÂTS LA PLUS ÉLEVÉE
Tous les 5 m pour les rats et tous les 1 m pour les souris

Reportez-vous à l'étiquette du produit.

LA PROCÉDURE D'APPÂTAGE RAPIDE (SPEED BAITING)

- 1 Inspectez minutieusement le site.
- 2 Utilisez un nombre de points d'appât suffisant pour traiter la taille de l'infestation.
- 3 Utilisez le nombre maximum d'appâts indiqué sur les instructions de l'étiquette à chaque point de mise en place.
- 4 Inspectez chaque point d'appât au bout de 1 à 2 jours et réapprovisionnez selon la quantité maximale spécifiée sur l'étiquette.
- 5 Vérifiez le contrôle total de l'infestation au bout de 7 jours. (Dans le cas contraire poursuivez le réapprovisionnement en appât tous les 7 jours jusqu'à la fin de la consommation)

INSTRUCTIONS D'UTILISATION

Les informations ci-dessous présentent les techniques d'application et l'utilisation recommandées pour Selontra®.

- Selontra® doit être fixé dans des **boîtes d'appât ou dans des points d'appât couverts et protégés**.
- Placez les points d'appâts à l'intérieur, extérieur autour des bâtiments en vous concentrant sur les zones où l'on peut observer des signes d'activité de rats/souris. Il est également recommandé de placer un point d'appât de chaque côté des portes où les rongeurs sont susceptibles d'entrer.

- **Si la prise d'appât doit se poursuivre pendant plus d'une semaine**, continuez à placer des appâts tous les 7 jours jusqu'à ce que la consommation cesse.
- **La disponibilité d'autres sources de nourriture doit être réduite au minimum** au début du traitement.
- **Rechercher et éliminer les rongeurs morts à intervalles réguliers** pendant le traitement (par exemple, au moins 2 fois par semaine).

UNE COMBINAISON UNIQUE

EFFET COUPE-FAIM
(24 heures après la consommation d'une dose létale)



FORTE APPÉTENCE

RÉDUCTION DE LA DURÉE DE CONSOMMATION DE L'APPÂT DE CHAQUE NIVEAU HIÉRARCHIQUE ET GARANTIE QUE CHAQUE RONGEUR CONSOMME UNE DOSE MORTELLE.



CONTRÔLE DES INFESTATIONS EN SEULEMENT 7 JOURS

3x Jusqu'à 3 fois plus rapide que la plupart des anticoagulants.

4x Selontra® est 4 fois plus appétent que la plupart des rodenticides, et plus appétent qu'un hamburger.

100 % Contrôle jusqu'à 100 % des rongeurs ciblés, même les rats et les souris très résistants.

30 % L'effet coupe-faim permet de lutter contre les rongeurs en utilisant 30 % d'appâts en moins, ce qui réduit les déchets et les coûts.

77°C Dans les environnements extrêmement chauds et humides, Selontra® ne fond pas, ne suinte pas et ne s'altère pas comme beaucoup d'autres rodenticides.



www.pestcontrol.basf.fr/fr/

Coordonnées BASF :

BASF France - Division Agro
21 chemin de la Sauvegarde
69134 ECULLY, France

2020 © BASF - Tous droits réservés.

Selontra® est une marque déposée de BASF. Selontra® contient la substance active cholécalciférol (TP14) : Produit biocide contenant 0,077% (p/p) de cholécalciférol (technique) ; 0,075% (pur) soit 750 ppm (N° CAS 67-97-0) AMM N°FR-2020-0021 délivrée le 13/08/2020. Utilisez les biocides avec précaution. Avant toute utilisation, lisez l'étiquette et les informations concernant le produit. Avant toute utilisation, assurez-vous que celle-ci est indispensable, notamment dans les lieux fréquentés par le grand public. Privilégiez chaque fois que possible les méthodes alternatives et les produits présentant le risque le plus faible pour la santé humaine et animale et pour l'environnement.

RÉSERVÉ A L'USAGE DES PROFESSIONNELS

Lire et respecter les indications figurant sur l'étiquette avant toute utilisation.

EUH401 : Respecter les instructions d'utilisation pour éviter les risques pour la santé humaine et l'environnement.

P102 : Tenir hors de portée des enfants.

P270 : Ne pas manger, boire ou fumer en manipulant ce produit.

P101 : En cas de consultation d'un médecin, garder à disposition le récipient ou l'étiquette.

P280 : Porter des gants de protection.

P301 + P310 + P331 : EN CAS D'INGESTION : Appeler immédiatement un CENTRE ANTIPOISON ou un médecin.

P331 : Ne pas faire vomir.

BASF
We create chemistry