



**K-Othrine<sup>®</sup>**  
**PARTIX<sup>™</sup>**

**Nous fabriquons les produits**

*Vous faites  
la différence*

Nous sommes résolus à protéger l'environnement dans lequel nous vivons, travaillons et pratiquons nos loisirs.

Pour plus d'informations, rendez-vous sur [www.es-bayer.fr](http://www.es-bayer.fr)



**Bayer**

Bayer S.A.S.  
Activité Hygiène Publique et Rurale  
16 rue Jean-Marie Leclair  
CS 90106 - 92266 LYON CEDEX 09  
FRANCE

Bayer Service **infos** Hygiène Publique et Rurale  
0 800 001 641 Service & appel gratuits

K-OTHRINE<sup>®</sup> PARTIX<sup>™</sup>, TP18 Insecticide, n°AMM FR-2018-0029, Détenteur de l'AMM: Bayer S.A.S., Contient : 25g/L Deltaméthrine, Classement : Sensibilisation cutanée (cat. 1), Toxicité aiguë et chronique pour le milieu aquatique (cat. 1). Utilisez les produits biocides avec précaution. Avant toute utilisation, assurez-vous que celle-ci est indispensable, notamment dans les lieux fréquentés par le grand public. Privilégiez chaque fois que possible les méthodes alternatives et les produits présentant le risque le plus faible pour la santé humaine et animale et pour l'environnement. K-Othrine<sup>®</sup> Partix<sup>™</sup> est une marque déposée Bayer. [www.accentonic.com](http://www.accentonic.com) - 11/2021.

**PRODUITS POUR LES PROFESSIONNELS : UTILISEZ LES PRODUITS BIOCIDES AVEC PRÉCAUTION. AVANT TOUTE UTILISATION, LISEZ L'ÉTIQUETTE ET LES INFORMATIONS CONCERNANT LE PRODUIT.**



**La nouvelle  
formulation**

*adaptée pour  
toutes les surfaces,  
même poreuses*

**Premier produit homologué  
avec la technologie  
brevetée Partix<sup>™</sup>**



## Technologie Partix™

# De l'innovation à la réalité

La nouvelle technologie de formulation brevetée Partix™ combinée avec la deltaméthrine, une substance active qui a démontré son efficacité sur un large spectre de nuisibles : K-Othrine® Partix™ vient enrichir la boîte à outils des professionnels de la lutte contre les nuisibles.

- // Excellentes performances sur n'importe quelle surface, même poreuse.
- // Jusqu'à 12 semaines de rémanence.
- // Répartition homogène de la substance active.
- // Un large spectre de nuisibles, contrôlés : insectes rampants (blattes, puces, araignées...) y compris les punaises de lit, les mouches, les nids de guêpes.
- // Réduction significative des niveaux de matière active dans l'environnement.

**Les surfaces poreuses sont partout et  
représentent un défi complexe pour  
les professionnels de la lutte contre les nuisibles.**



Matelas



Moquettes



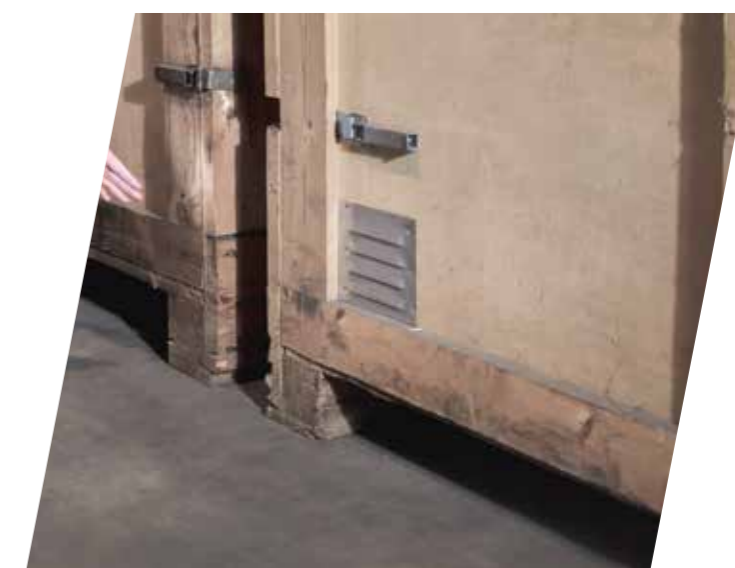
Bois non peint



Enduit



Briques



Béton

# Les surfaces poreuses *ne sont plus une excuse*

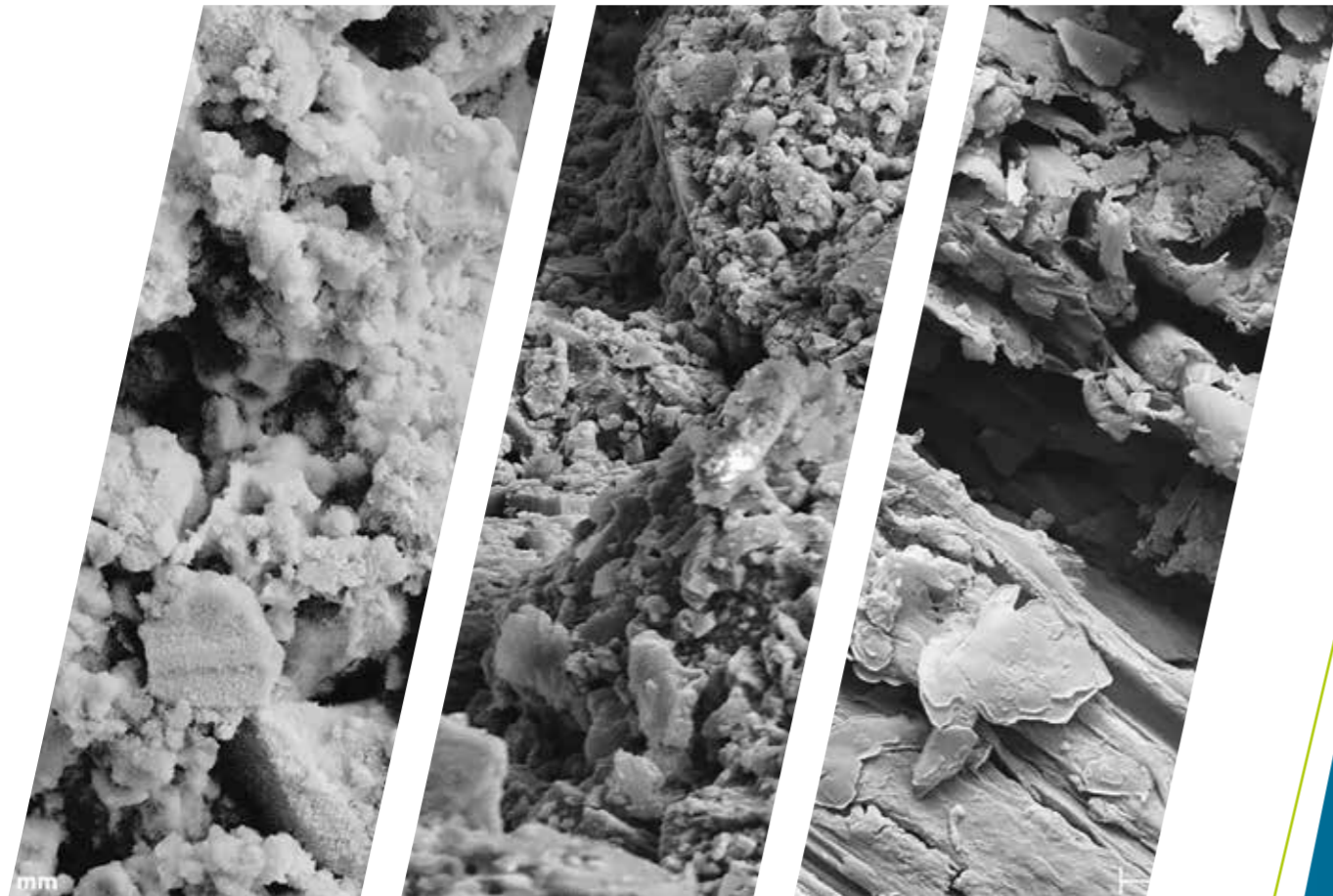
Les surfaces poreuses telles que le bois non peint, les murs enduits, le béton ou le textile sont présentes dans presque tous les environnements.

Ces surfaces ne sont pas vraiment lisses – agrandissons-les 500 x.

Béton

Enduit

Bois



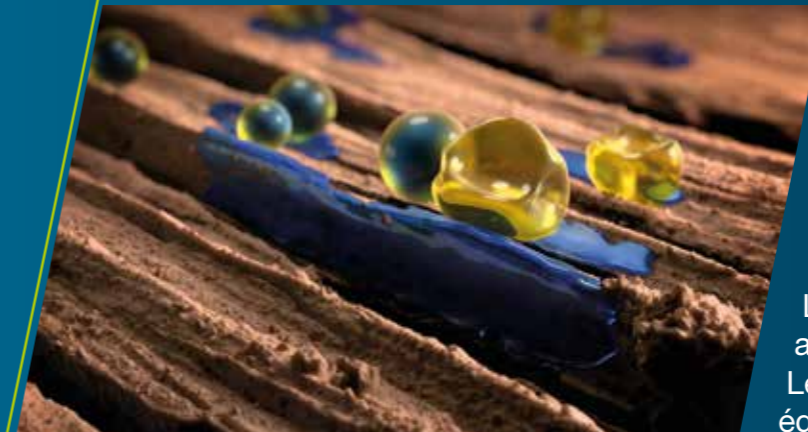
Les formules actuelles ne donnent pas les résultats souhaités sur ces surfaces en raison de l'absorption et la pénétration des produits dans les fissures.

Grâce à la nouvelle technologie de formulation Partix™, la substance active est incorporée dans des particules 10 fois plus grosses pour empêcher son absorption et lui permettre de rester en surface.



## *Suspension concentrée*

La majeure partie de la substance active ne reste pas en surface.



## *Micro encapsulation*

La substance active est toujours absorbée après libération. Les formules à base d'huile peuvent également tacher.



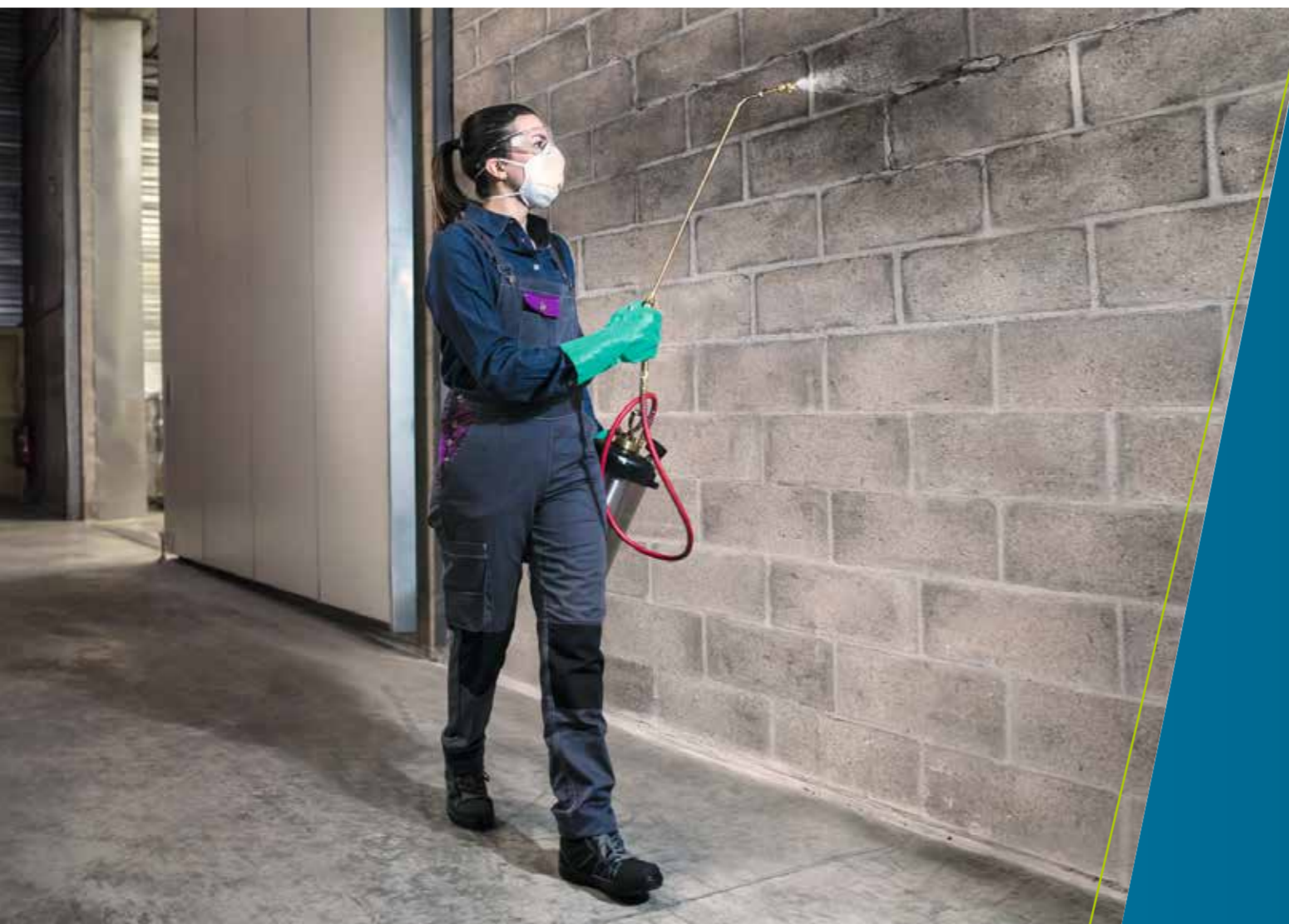
## **PARTIX™**

La substance active est incorporée dans de grosses particules solides pour une meilleure biodisponibilité en surface.

# Des performances à regarder de près

Les particules solides contenant la substance active présentent des formes irrégulières et sont **uniformément réparties** sur la surface lors du traitement. Ce qui signifie :

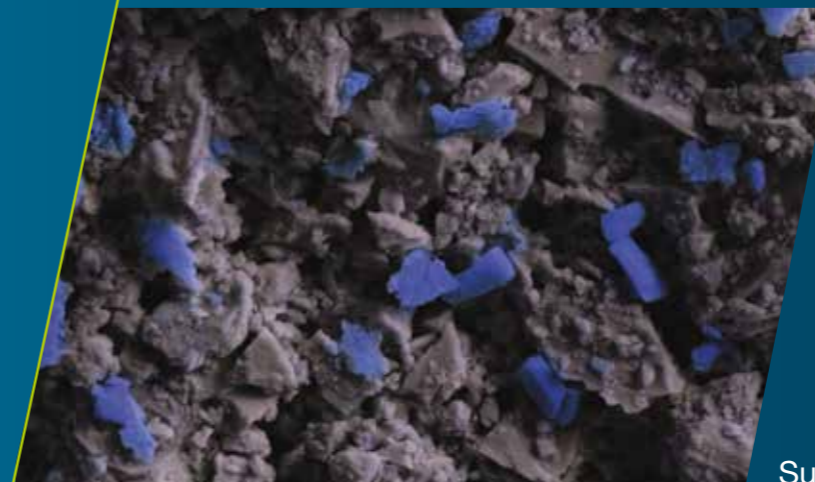
- // Davantage de contacts avec les insectes ciblés.
- // Une réduction de quantité de matière active apportée par m<sup>2</sup> (0,625 g de deltaméthrine pour 100 m<sup>2</sup>).
- // Rémanence jusqu'à 12 semaines qui limite le nombre d'applications.
- // Des résultats excellents et constants sur toutes les surfaces à chaque application.



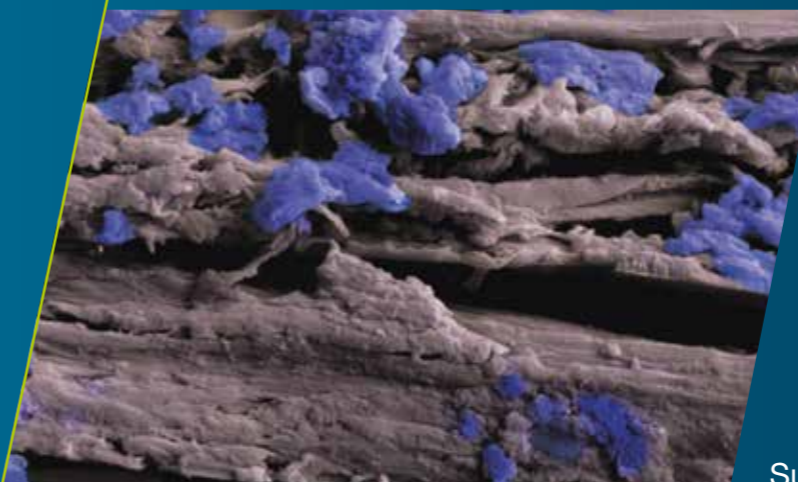
*K-Othrine® Partix™*  
reste uniformément réparti sur toutes les surfaces.



Sur du béton.



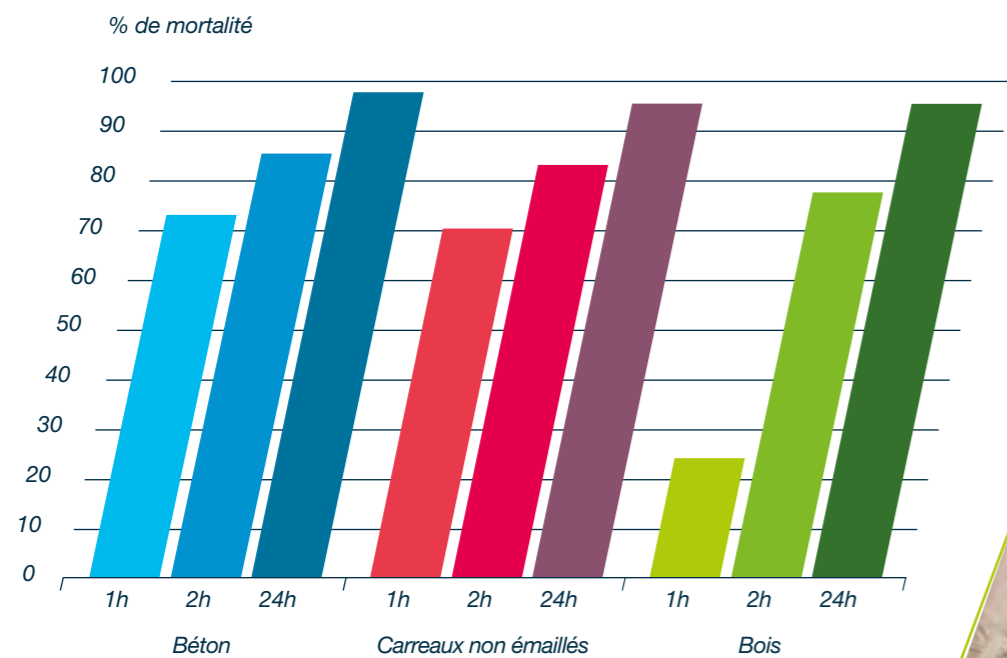
Sur de l'enduit.



Sur du bois.

## Très efficace sur un large spectre de nuisibles

La deltaméthrine, connue pour sa grande efficacité sur un large spectre d'insectes nuisibles, est la substance active contenue dans K-Othrine® Partix™.



Données de K-Othrine® Partix™ après un mois sur surfaces poreuses - résumé des données relatives aux cafards, grillons et fourmis.

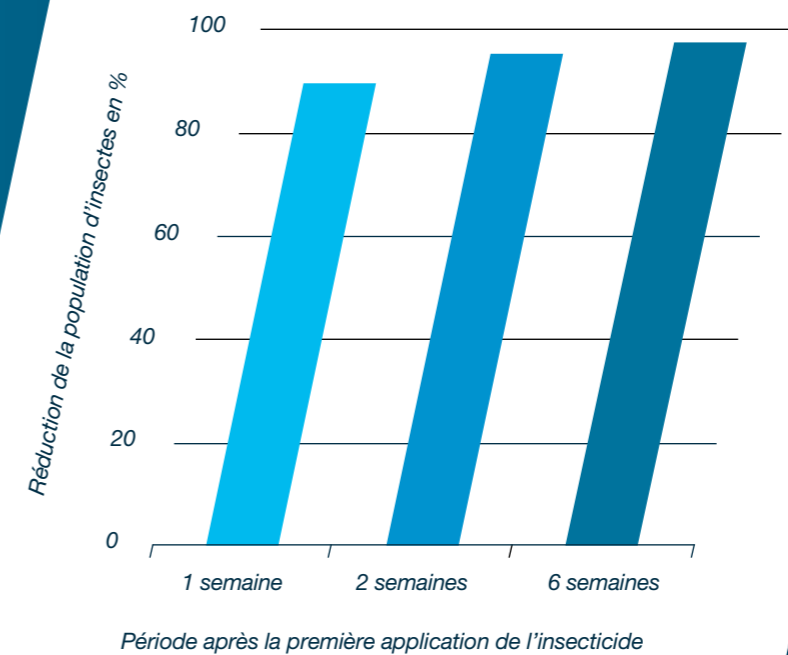
## Idéal

# pour la lutte contre les punaises de lit

Quatre raisons d'ajouter K-Othrine® Partix™ à votre arsenal de lutte contre les punaises de lit :

- // Grâce à la technologie avancée Partix™, elle élimine rapidement les punaises de lit.
- // Autorisé pour application sur les matelas\*.
- // Excellentes performances et stabilité à des températures élevées.
- // K-Othrine® Partix™ ne tache pas et ne cause pas d'odeur désagréable pour un traitement discret.

10 ml/litre (12,5 mg/m<sup>2</sup>), moyenne calculée lors de trois essais sur des *Cimex lectularius* au sein de l'Union européenne et aux États-Unis



\*Ne pas traiter les matelas des lits des nourrissons ou la literie en contact direct avec les personnes (draps, couvertures, oreillers...)



# Le nouveau *flacon responsable et pratique*

Pour contribuer à diminuer l'impact environnemental en réduisant l'emballage et l'utilisation de plastique.




 *Flacon avec doseur  
intégré*

240 ml (pour environ 1000 m<sup>2</sup>).

 *39 % de réduction  
du CO<sup>2</sup>.*

 *Permet  
une mesure  
plus précise que les flacons  
souples classiques.*

 *44 % de réduction  
de la consommation de matières  
fossiles non renouvelables.*

 *Facile  
à manipuler  
pour une plus grande facilité  
d'utilisation.*

 *50 % de stockage  
en moins.*

 *33 % de réduction  
de la consommation de plastique.*

